

Widdumhof

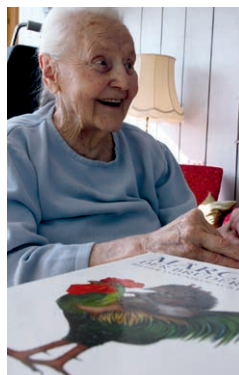
Ansprechpartner:



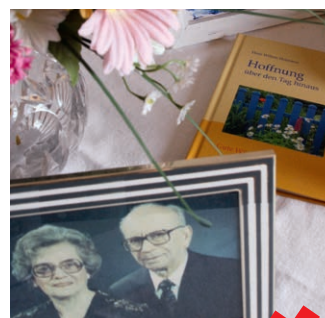
Matthias Vögele
Heimleiter

Renninger Straße 12
71277 Rutesheim

Tel. 0 71 52/9 99 50-0
Fax 0 71 52/9 99 50-28



Widdumhof Rutesheim



Widdumhof



Lage

Das Pflegeheim liegt zentral im Ortskern mit guter Anbindung an den öffentlichen Nahverkehr. Für Besucher stehen Parkmöglichkeiten direkt am Haus zur Verfügung. Einkaufsmöglichkeiten befinden sich in unmittelbarer Umgebung.

Größe und Ausstattung

Dauerpflege: 28 Plätze

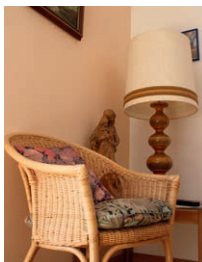
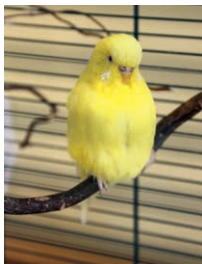
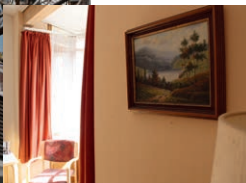
22 Einzelzimmer (ca. 20 qm)

3 Doppelzimmer (ca. 28 qm)

Ausstattung der Zimmer

- Eigener Sanitärbereich mit Dusche, Waschbecken und WC
- Anschlüsse für Telefon, TV und Radio
- Möblierung, auf Wunsch können gerne eigene Möbel mitgebracht werden

Die Bewohnerzimmer befinden sich auf zwei Ebenen, die durch eine offene Treppe miteinander verbunden sind. Diese Anordnung verleiht dem Haus seinen typischen familiären Charakter. Das obere Stockwerk kann selbstverständlich auch mit dem Aufzug bequem erreicht werden.



Leistungen

- Stationäre Dauerpflege
- Betreuungsangebote für Demenzkranke

Soziale Betreuung

- Umfangreiches Therapie- und Aktivierungsprogramm
- Enge Zusammenarbeit mit örtlichen Vereinen, Schulen und Kindergärten
- Abwechslungsreicher Fest- und Veranstaltungskalender
- Regelmäßig stattfindende Gottesdienste
- Besuchsdienste durch ehrenamtliche Kräfte

