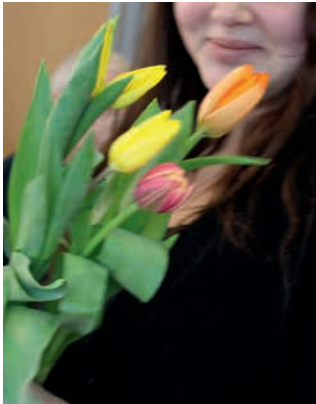


Haus am See Ansprechpartner

Heimleiter Ljubomir Puljiz ist für Sie da:
Tel. 07031 723-3, puljiz@drkbb.org

Herzlich willkommen im

Haus am See, Böblingen



© Fotos: vorne unten: john krempf, ilke.eis.in.the.sunshine/photocase.com

DRK-Altenpflegeheime gGmbH
Haus am See Böblingen
Dr.-Richard-Bonz-Straße 14
71034 Böblingen

Tel. 07031 723-3
Fax 07031 723-400
puljiz@drkbb.org



**Menschen sorgen
für Menschen**

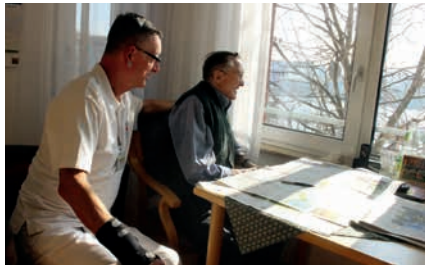
www.drk-altenpflegeheime-bb.de

Haus am See

Lage

Das Haus am See liegt mitten im Zentrum der großen Kreisstadt Böblingen mit hervorragender Anbindung an den öffentlichen Nahverkehr. Über die verkehrsberuhigte Bahnhofstraße sind alle Geschäfte des täglichen Bedarfs und das Einkaufszentrum bequem zu erreichen.

Der Stadtpark mit dem Oberen und Unteren See in unmittelbarer Nachbarschaft lädt zum Spaziergehen ein.



Größe und Ausstattung

Dauer- und Kurzzeitpflege: 66 Plätze
54 Einzelzimmer (ca. 25 qm)
6 Doppelzimmer (ca. 32 qm)

Ausstattung der Zimmer

- Eigener Sanitärbereich mit Dusche, Waschbecken und WC
- Anschlüsse für Telefon, TV und Radio
- Möblierung, auf Wunsch können gerne eigene Möbel mitgebracht werden



Die Wohnbereiche bieten gemütliche Aufenthaltsbereiche mit schönen Sitzgelegenheiten und einem Fernseher sowie einen großen Speisesaal.

Daneben stehen noch weitere Gemeinschaftsräume, zwei Balkone und die Terrasse zum Innenhof zur gemeinschaftlichen Nutzung zur Verfügung.

Aktiviert werden
Ausruhen
Zusammen sein
Für sich sein
Sicher sein
Aufblühen



Leistungen

- **Stationäre Dauerpflege**
- **Stationäre Kurzzeitpflege** zur Entlastung von pflegenden Angehörigen z.B. in der Urlaubszeit
- **Tagesbetreuung** – für berufstätige oder stark belastete Angehörige. Eine **echte Entlastung** und Ergänzung zur häuslichen Betreuung. Für unsere Tagesgäste bedeutet sie **Geselligkeit, Aktivierung und Sicherheit**.
- **Betreuungsangebote für Demenzkranke**
- **Soziale Betreuung:**
 - Umfangreiches Therapie- und Aktivierungsprogramm
 - Enge Zusammenarbeit mit örtlichen Vereinen, Schulen und Kindergärten
 - Abwechslungsreicher Fest- und Veranstaltungskalender
 - Regelmäßig stattfindende Gottesdienste
- **Besuchsdienste** durch ehrenamtliche Kräfte

